



| | |
|--------------|---|
| CLIENTE: | SANDVIK |
| TELA | DRILL 770 /DRILL 2623 |
| COLOR: | NARANJA (220) - PLOMO OSCURO (072) |
| PRENDA: | CAMISACO COMBINADO |
| CINTA REF.: | 8912 - 2"(2 VERTICALES EN PECHO Y ESPALDA - 2 AROS EN CONTORNO DE ABDOMEN Y MANGAS) |
| DESCRIPCIÓN: | Camisaco combinado con cuello camisero - con un bolsillo tipo parche con tapa y velcro en pecho izquierdo - un bolsillo tipo parche con cierre tractor - pretina con reguladores posteriores - puños elasticados - cierre principal tractor REY |



SEGÚN MUESTRA

ETIQUETA DE TALLA:



ETIQUETA DE TALLA:
insertada en escote espalda

SISA:

- * Orillar mangas unir con fuelle de espalda
- * Unir con PLANA (2 agujas) separ. de 1/4"
- * Pespunte hacia la espalda

HOMBRO:

- * Unir con CERRADORA (3 agujas) separ. de 1/8"
 - * Pespunte hacia la espalda
- HILO NARANJA**

CUELLO CAMISERO:

- * Embolse y pespunte a 1/4"
 - * Fijar con el cuerpo y pespunte a 1/16"
- HILO PLOMO**

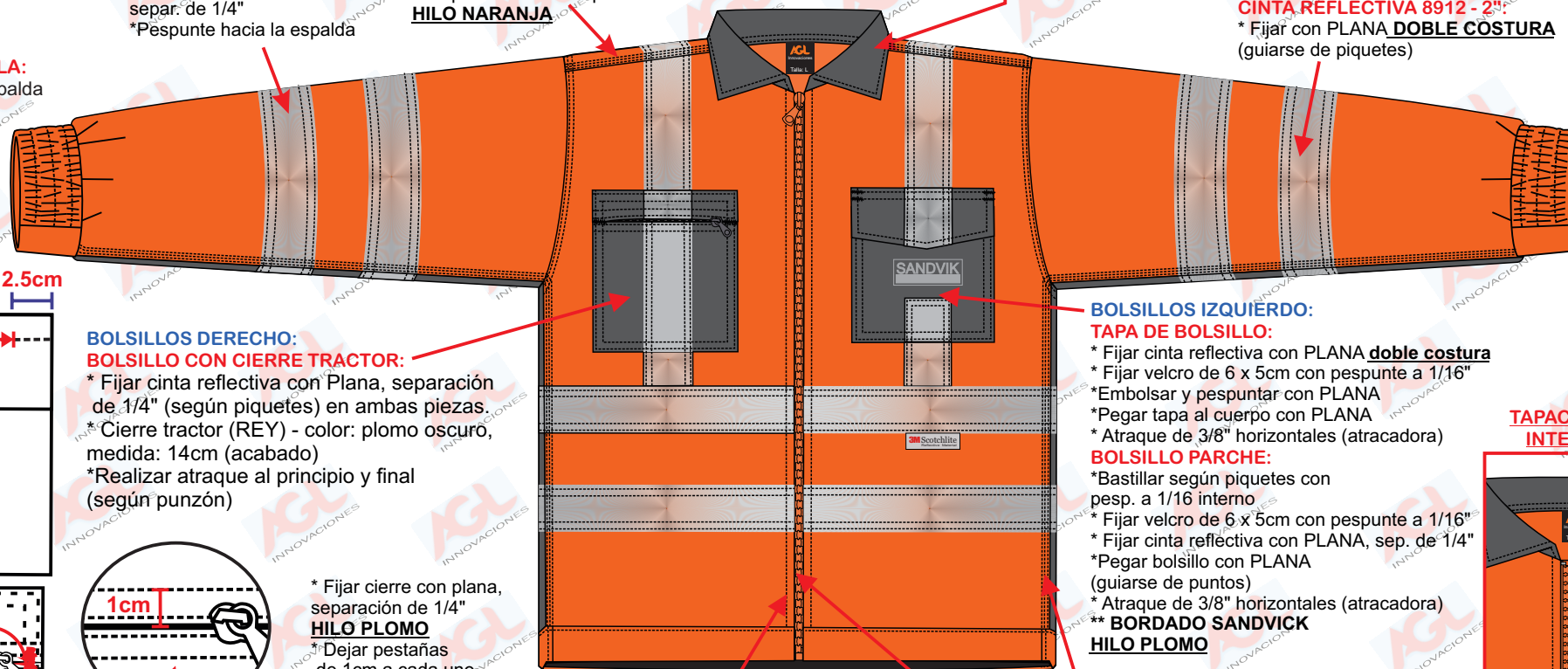
ETIQUETA SCOTCHLITE:

- * Insertar en 1er aro de cinta en el lado izquierdo
- * **CENTRADO**



CINTA REFLECTIVA 8912 - 2":

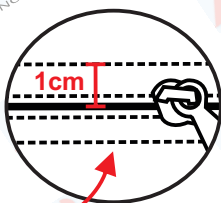
- * Fijar con PLANA **DOBLE COSTURA** (guiarse de piquetes)



BOLSILLOS DERECHO:

BOLSILLO CON CIERRE TRACTOR:

- * Fijar cinta reflectiva con Plana, separación de 1/4" (según piquetes) en ambas piezas
- * Cierre tractor (REY) - color: plomo oscuro, medida: 14cm (acabado)
- * Realizar atraque al principio y final (según punzón)



- * Fijar cierre con plana, separación de 1/4"
- HILO PLOMO**
- * Dejar pestañas de 1cm a cada uno de los lados del cierre

CIERRE PRINCIPAL:

- * Cierre principal naranja - con llave del mismo tono
 - * En el cierre lleva topes
 - * Fijar cierre con pespunte a 1/4"
 - * **OJO:** insertar tapacierre interno lado derecho interno
 - * Doblar y pespunte a 1/4" Orillar lado interno
- HILO NARANJA**

BOLSILLOS IZQUIERDO:

TAPA DE BOLSILLO:

- * Fijar cinta reflectiva con PLANA **doble costura**
- * Fijar velcro de 6 x 5cm con pespunte a 1/16"
- * Embolsar y pespuntar con PLANA
- * Pegar tapa al cuerpo con PLANA
- * Atraque de 3/8" horizontales (atradora)

BOLSILLO PARCHÉ:

- * Bastillar según piquetes con resp. a 1/16" interno
- * Fijar velcro de 6 x 5cm con pespunte a 1/16"
- * Fijar cinta reflectiva con PLANA, sep. de 1/4"
- * Pegar bolsillo con PLANA (guiarse de puntos)
- * Atraque de 3/8" horizontales (atradora)

** BORDADO SANDVIK HILO PLOMO

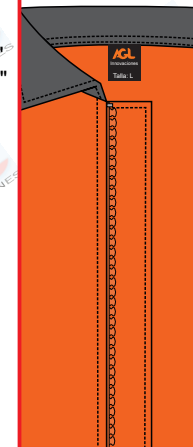
COSTADOS:

- * Unir con CERRADORA (3 agujas) separ. de 1/8"
- * Pespunte hacia el delantero (**HILO NARANJA**)

TAPACIERRE INTERNO:

- * Embolsar pieza con pespunte a 1/4"
- * Insertar en el lado derecho
- * Ancho acabado: 3.5cm
- * Fijar junto al cierre con pespunte de 1/4"

TAPACIERRE INTERNO





| | |
|---------------------|---|
| CLIENTE: | SANDVIK |
| TELA | DRILL 770 /DRILL 2623 |
| COLOR: | NARANJA (220) - PLOMO OSCURO (072) |
| PRENDA: | CAMISACO COMBINADO |
| CINTA REF.: | 8912 - 2"(2 VERTICALES EN PECHO Y ESPALDA - 2 AROS EN CONTORNO DE ABDOMEN Y MANGAS) |
| DESCRIPCIÓN: | Camisaco combinado con cuello camisero - con un bolsillo tipo parche con tapa y velcro en pecho izquierdo - un bolsillo tipo parche con cierre tractor - pretina con reguladores posteriores - puños elasticados - cierre principal tractor REY |



SEGÚN MUESTRA

ESPALDA

PUÑO CON ELÁSTICO COMPARTIDO:

- * Lleva elástico blanco de 5 x 28cm (incluido los dos puños)
- * Doblar puño y fijar con MULTIAGUJAS de 3 agujas
- * Fijar a manga con remalle

HILO NARANJA

CINTA REFLECTIVA 8912 - 2":

- * Fijar con PLANA **DOBLE COSTURA** (guiarse de piquetes)

BORDADO SANDVIK

FUELLE EN ESPALDA:

- * Fijar piezas internas con remalle y puntada de seguridad
 - * Fijar a mangas y espada con PLANA, separación de 1/4"
 - * Realizar atraques de 3/8" ATRACADORA a 3cm desde sisa y a 2cm desde hombros
- HILO NARANJA**

MANGAS :

- * Unir con CERRADORA (3 agujas) separ. de 1/8" monta delantero **HILO NARANJA**
- * Fijar pieza ploma con CERRADORA de 3 agujas monta pieza naranja **HILO NARANJA**

PIEZA ESPALDA PLOMA:

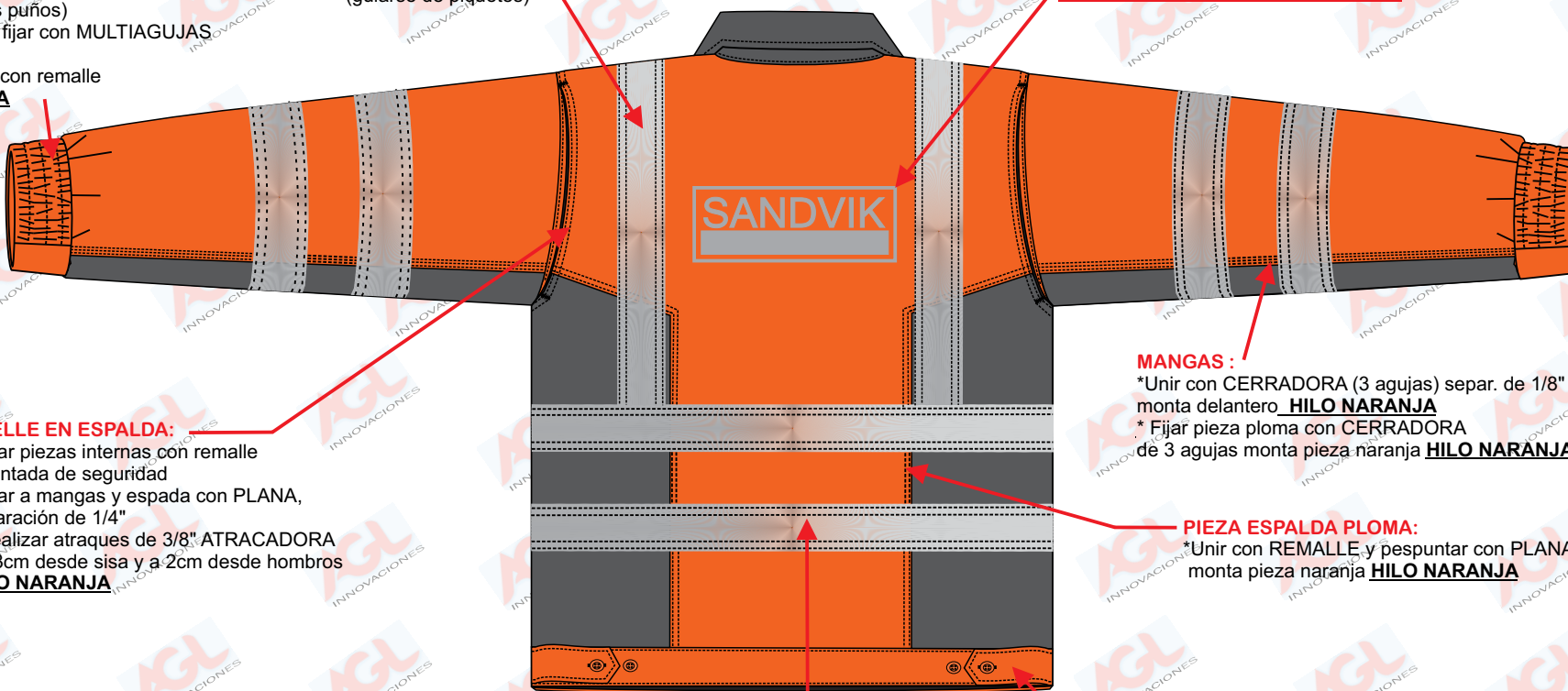
- * Unir con REMALLE y respuntar con PLANA monta pieza naranja **HILO NARANJA**

CINTA REFLECTIVA 8912 - 2":

- * Fijar con PLANA **DOBLE COSTURA** (guiarse de piquetes)

PRETINA CON REGULADORES:

- * Embolsar y fijar con respunte a 1/16"
 - * Regulador embolsar con respunte a 1/16"
 - * Lleva ojal horizontal de 7/8"
 - * Fijar regulador en costado con respunte a 1/4"
 - * Atraques de 3 puntadas
 - * En pretina ubicar 2 botones separación de 5cm
- HILO NARANJA**





| | |
|---------------------|---|
| CLIENTE: | SANDVIK |
| TELA | DRILL 770 /DRILL 2623 |
| COLOR: | NARANJA (220) - PLOMO OSCURO (072) |
| PRENDA: | CAMISACO COMBINADO |
| CINTA REF.: | 8912 - 2"(2 VERTICALES EN PECHO Y ESPALDA - 2 AROS EN CONTORNO DE ABDOMEN Y MANGAS) |
| DESCRIPCIÓN: | Camisaco combinado con cuello camisero - con un bolsillo tipo parche con tapa y velcro en pecho izquierdo - un bolsillo tipo parche con cierre tractor - pretina con reguladores posteriores - puños elasticados - cierre principal tractor REY |



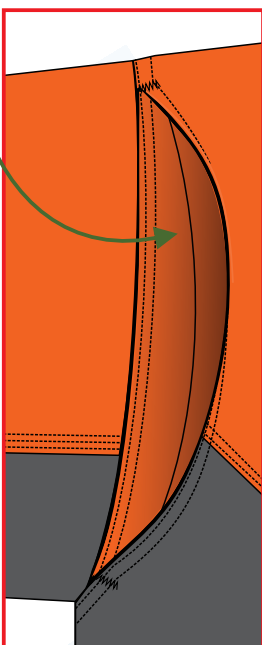
SEGÚN MUESTRA

ESPALDA

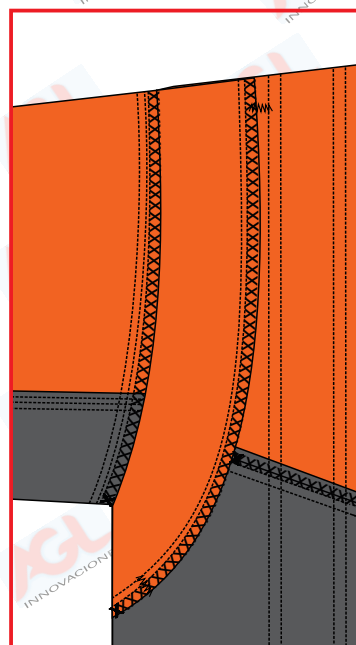


FUELLE EN ESPALDA

- * Fijar a mangas y espalda con PLANA, separación de 1/4"
 - * Realizar atraques de 3/8" ATRACADORA a 3cm desde sisa y a 2cm desde hombros
- HILO NARANJA**



FUELLE INTERNO





INNOVACIONES

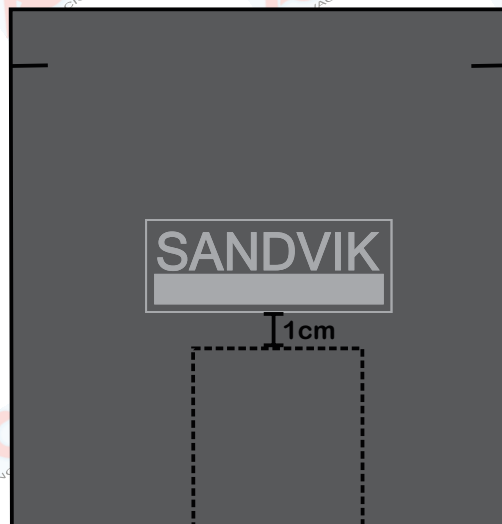
| | |
|--------------|---|
| CLIENTE: | SANDVIK |
| TELA | DRILL 770 /DRILL 2623 |
| COLOR: | NARANJA (220) - PLOMO OSCURO (072) |
| PRENDA: | CAMISACO COMBINADO |
| CINTA REF.: | 8912 - 2"(2 VERTICALES EN PECHO Y ESPALDA - 2 AROS EN CONTORNO DE ABDOMEN Y MANGAS) |
| DESCRIPCIÓN: | Camisaco combinado con cuello camisero - con un bolsillo tipo parche con tapa y velcro en pecho izquierdo - un bolsillo tipo parche con cierre tractor - pretina con reguladores posteriores - puños elasticados - cierre principal tractor REY |



SEGÚN MUESTRA

BORDADOS

BORDADO EN BOLSILLO IZQUIERDO



Ubicar bordado a 1cm desde los puntos de cinta reflectiva y **CENTRADO** en el ancho de bolsillo

BORDADO EN ESPALDA



Ubicar bordado **CENTRADO** en el ancho de espalda y entre las cintas reflectivas

MEDIDA DE BORDADO



LUMINA CÓDIGO DE HILOS:
PLOMO #5146

MEDIDA DE BORDADO

