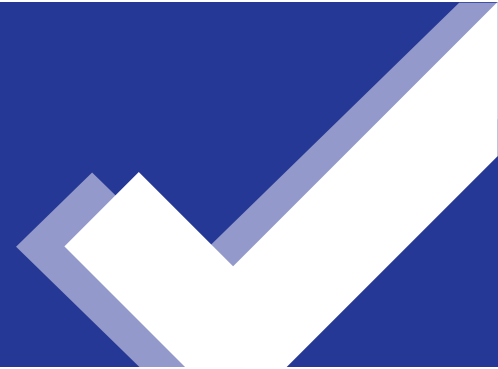


Política de Calidad, Seguridad, Salud Ocupacional y Medio Ambiente KMMP



Nosotros, **Komatsu-Mitsui Maquinarias Perú S.A.**, somos una empresa socialmente responsable, proveedora de soluciones integrales y servicio postventa lo cual incluye maquinarias, principalmente para los sectores minería y construcción, dando énfasis a la disponibilidad de servicios de calidad.

Buscamos mantener una gestión responsable, transparente y ética que genere beneficios para los accionistas, clientes, socios estratégicos, colaboradores, proveedores y la sociedad en general.

Integramos como parte del proceso de desarrollo sostenible, los siguientes compromisos:

- Proveer un ambiente de trabajo seguro y saludable para colaboradores, contratistas y visitantes; priorizando la eliminación de peligros y reducción de riesgos en todas nuestras actividades, previniendo lesiones, dolencias, enfermedades, incidentes relacionados con el trabajo y el deterioro de la salud.
- Actuar responsablemente asegurando la protección del medio ambiente, previniendo, reduciendo y mitigando los impactos ambientales negativos que se pudieran generar en nuestras actividades.
- Asegurar que las soluciones brindadas y servicio postventa satisfagan las necesidades y compromisos adquiridos con nuestros clientes.
- Asegurar las competencias y habilidades de nuestros colaboradores para brindar soluciones y servicios de calidad que satisfagan las expectativas del cliente.
- Cumplir con los requisitos legales aplicables a nuestras actividades, los relativos a relaciones laborales en todo el ámbito de desarrollo de las mismas y otros aceptados en forma voluntaria
- Mejorar continuamente nuestros procesos para generar valor de manera sostenible a nuestros Grupos de Interés.
- Garantizar que nuestros colaboradores y sus representantes sean consultados y participen activamente en el Sistema de Gestión de la Seguridad y Salud en el Trabajo, como por ejemplo, a través de los Comités SSOMA.

Con esta Política Integrada, la Presidencia Ejecutiva establece en la organización el marco de referencia para establecer objetivos y metas, en base a los requerimientos del mercado y de nuestros Grupos de Interés, con los que se mejore continuamente y de manera sostenible la calidad de nuestros productos y servicios, la relación con el entorno socio-ambiental en el cual desarrollamos nuestras actividades, la seguridad y salud en el trabajo, y la eficacia de nuestro Sistema Integrado de Gestión.

Lima, Marzo del 2025.



Julio Molina Salgado
Presidente Ejecutivo